



Tel.: (418) 878-4135  
1-800-463-8356  
FAX: (418) 878-4335  
teamcnd@louisgarneau.com



Tel.: 1-800-448-1984  
FAX: 1-800-448-1985  
teamusa@louisgarneau.com



Tel.: (418) 878-4135  
FAX: (418) 878-4335  
teamexport@louisgarneau.com

**Note:** Upon receipt of your contract, each design will be updated and refitted by our Graphic Department.

**Note:** Après réception du contrat, chaque illustration sera mise à jour et redimensionnée par notre département de graphisme.



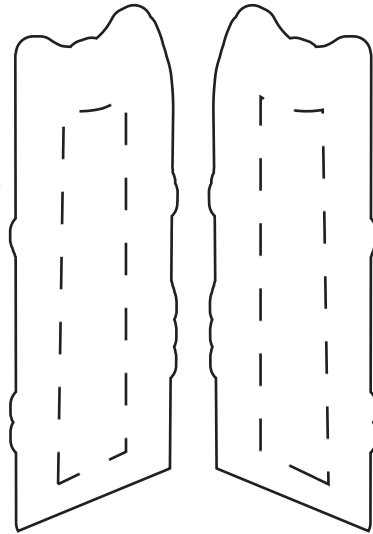
————— Maximum design printing area  
Zone maximale pour l'impression du design

- - - - - Logos area  
Zone d'emplacement des logos

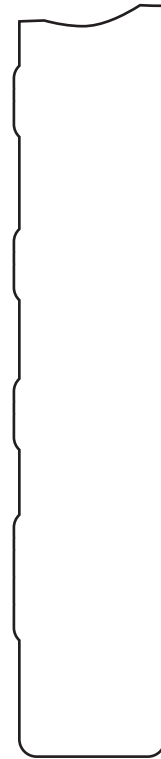


**Inner collar / Col intérieur**  
**Outer collar / Col extérieur**

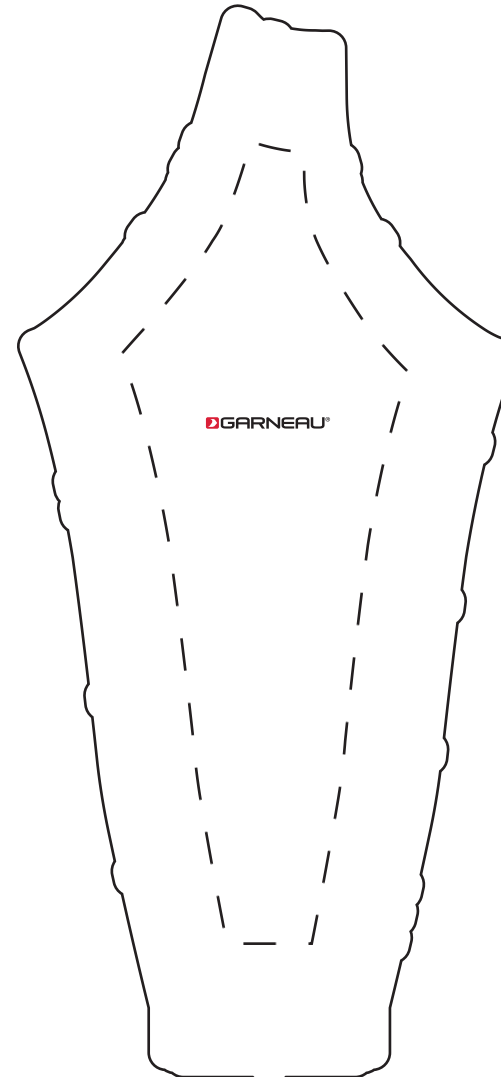
**Left side panel /  
Bande de côté gauche**



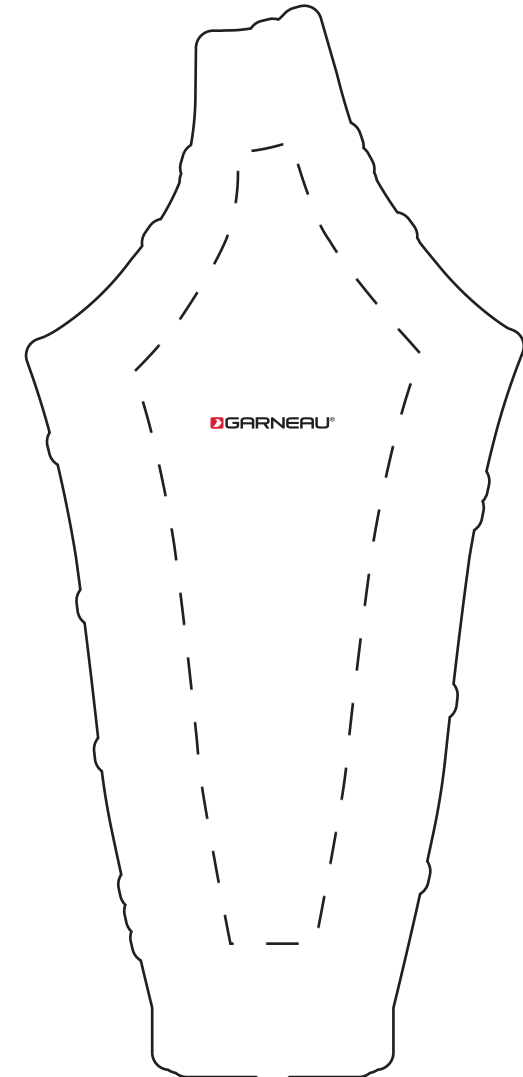
**Right side panel /  
Bande de côté droite**



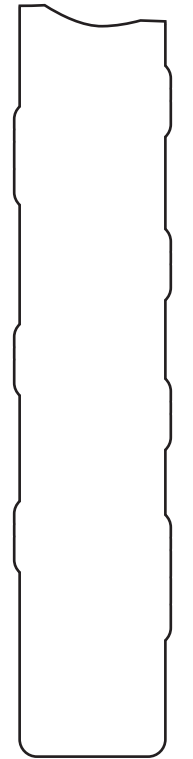
**Right underarm panel /  
Sous-bras droit**



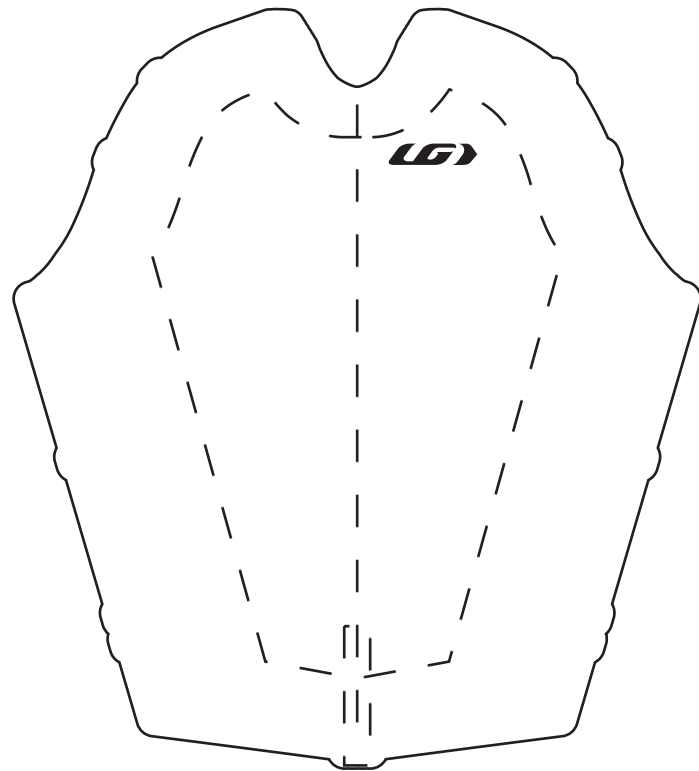
**Right sleeve /  
Manche droite**



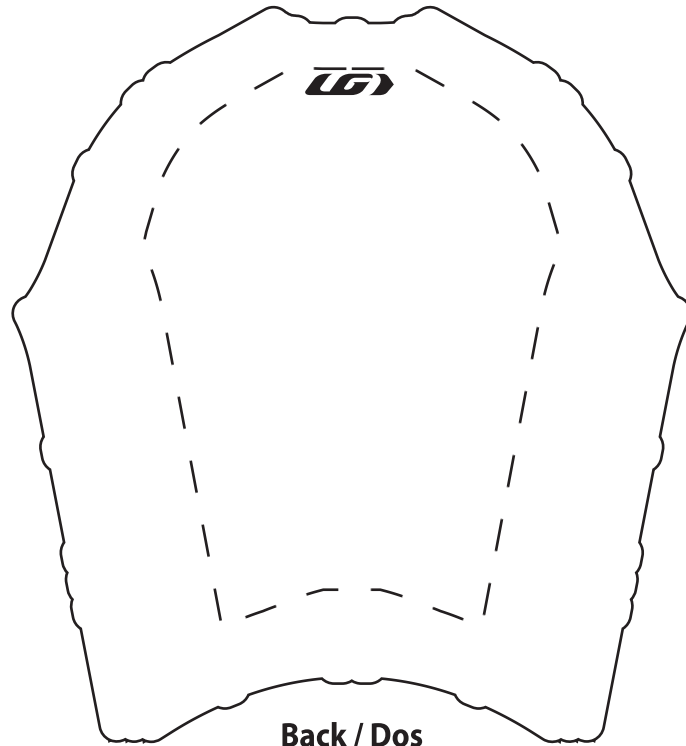
**Left sleeve /  
Manche gauche**



**Left underarm panel /  
Sous-bras gauche**



**Front / Devant**



**Back / Dos**

**Guidelines for providing your artwork:**

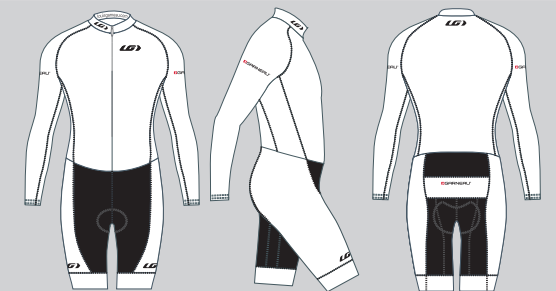
- 1- This template can be opened by any software reading Adobe Acrobat files. The file can be edited with vector graphic software programs such as Adobe Illustrator.
- 2- Convert all fonts to line art, or save them using the create outline "option", or send us your font along with the template(s).
- 3- For designs requiring a photo finish, provided your artwork using Adobe Photoshop or any other bitmap graphic software. Minimum size is 20" x 20" at 200 dpi and maximum size 30" x 30" at 200 dpi.
- 4- The solid line is the maximum design printing area. The dotted lines show the logos printing area. All logos must be located within this zone.
- 5- **Save your template as a vector pdf file, if possible, to maximize compatibility with our imaging equipment.**
- 6- Louis Garneau logos will be printed in black or white. Herring-bone pattern will be red, unless other colors are used in order to fit the colors.

**All logos must be provided in vector format to avoid additional in-house art expenses. Contact us for further assistance.**

**Comment procéder pour créer votre dessin :**

- 1- Cette base de dessin peut être ouverte à l'aide de logiciels qui lisent le format Adobe Acrobat. Ce fichier peut être modifié à l'aide de logiciels de programme graphique vectoriel tel qu'Adobe Illustrator.
- 2- Convertissez toutes les polices de caractères à un dessin au trait, ou sauvegardez-les en utilisant l'option «Création de contour», ou envoyez-nous votre police en même temps que le(s) modèle(s).
- 3- Pour les designs nécessitant un fini photo, votre image doit provenir d'un logiciel de graphique matriciel, tel qu'Adobe Photoshop. La taille minimale de l'image doit être de 20" x 20" à 200 points par pouce (dpi) et la grandeur maximale de 30" x 30" à 200 points par pouce (dpi).
- 4- La ligne unie représente la zone maximale pour l'impression de votre design. Les lignes pointillées représentent la zone à respecter pour l'emplacement des logos. Tous les logos doivent être placés à l'intérieur de cette zone.
- 5- **Si possible, sauvegardez votre fichier en format pdf vectoriel afin de maximiser la compatibilité avec notre équipement de présentation d'image.**
- 6- Les logos Louis Garneau seront imprimés en noir ou blanc. Les chevrons seront rouges ou, sinon, adaptés aux couleurs.

**Afin d'éviter des dépenses supplémentaires pour les dessins faits à l'interne, tous les logos doivent être fournis en format vectoriel. Communiquez avec nous pour plus de renseignements.**



**Design Template - Base de dessin  
Power skin - LS**



Tel.: (418) 878-4135  
1-800-463-8356  
FAX: (418) 878-4335  
teamcnd@louisgarneau.com



Tel.: 1-800-448-1984  
FAX: 1-800-448-1985  
teamusa@louisgarneau.com



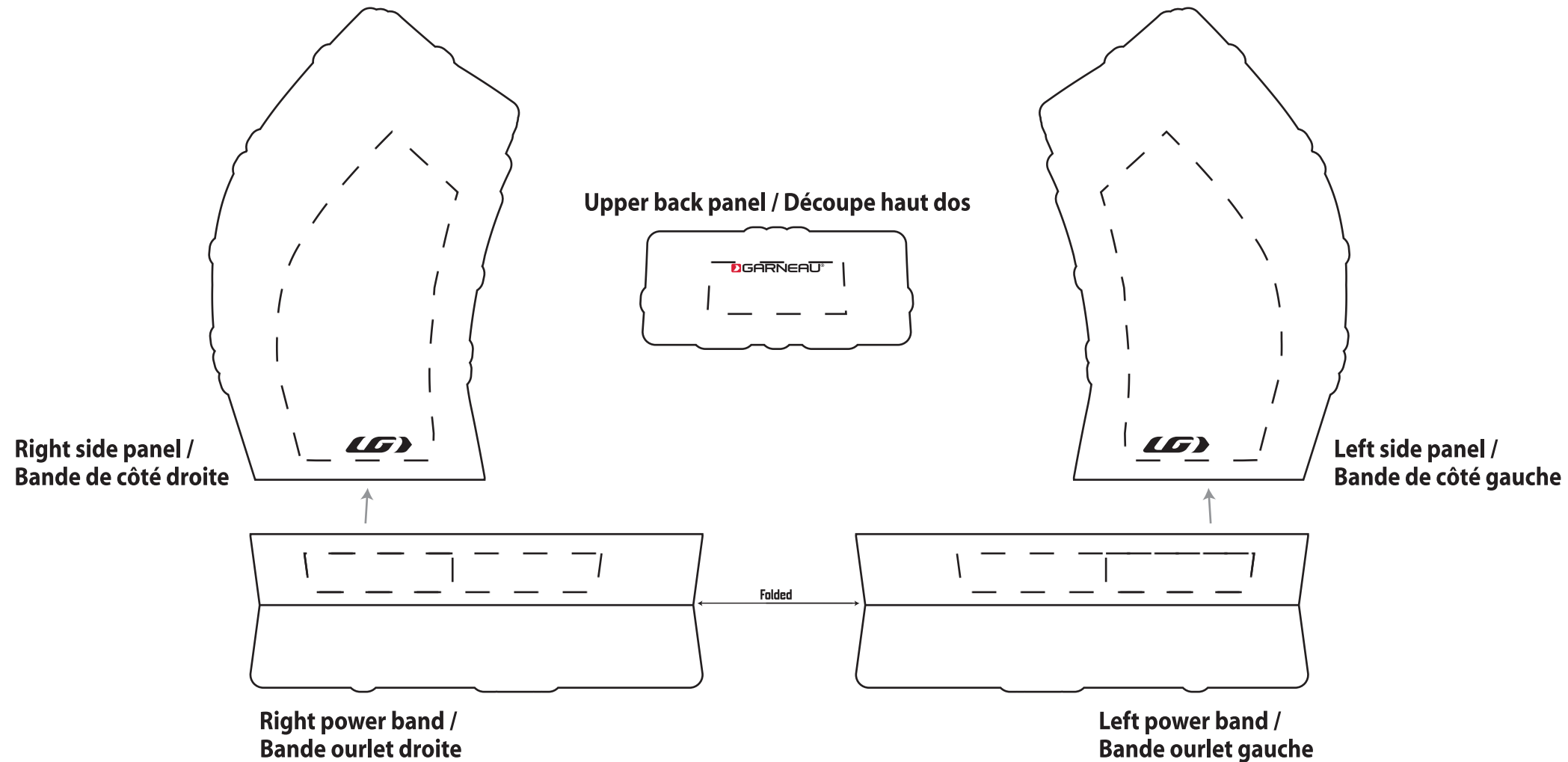
Tel.: (418) 878-4135  
FAX: (418) 878-4335  
teamexport@louisgarneau.com

**Note:** Upon receipt of your contract, each design will be updated and refitted by our Graphic Department.

**Note:** Après réception du contrat, chaque illustration sera mise à jour et redimensionnée par notre département de graphisme.



- Maximum design printing area  
Zone maximale pour l'impression du design
- - - - - Logos area  
Zone d'emplacement des logos



### Guidelines for providing your artwork:

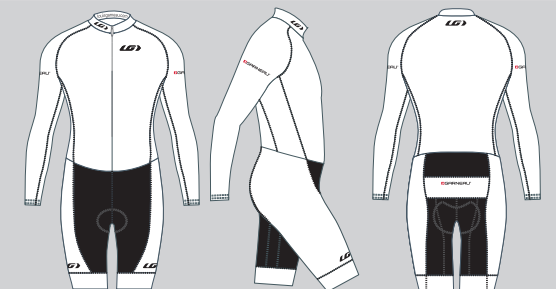
- 1- This template can be opened by any software reading Adobe Acrobat files. The file can be edited with vector graphic software programs such as Adobe Illustrator.
- 2- Convert all fonts to line art, or save them using the create outline "option", or send us your font along with the template(s).
- 3- For designs requiring a photo finish, provided your artwork using Adobe Photoshop or any other bitmap graphic software. Minimum size is 20" x 20" at 200 dpi and maximum size 30" x 30" at 200 dpi.
- 4- The solid line is the maximum design printing area. The dotted lines show the logos printing area.
- 5- **Save your template as a vector pdf file, if possible, to maximize compatibility with our imaging equipment.**
- 6- Louis Garneau logos will be printed in black or white. Herring-bone pattern will be red, unless other colors are used in order to fit the colors.

**All logos must be provided in vector format to avoid additional in-house art expenses. Contact us for further assistance.**

### Comment procéder pour créer votre dessin :

- 1- Cette base de dessin peut être ouverte à l'aide de logiciels qui lisent le format Adobe Acrobat. Ce fichier peut être modifié à l'aide de logiciels de programme graphique vectoriel tel qu'Adobe Illustrator.
- 2- Convertissez toutes les polices de caractères à un dessin au trait, ou sauvegardez-les en utilisant l'option «Création de contour», ou envoyez-nous votre police en même temps que le(s) modèle(s).
- 3- Pour les designs nécessitant un fini photo, votre image doit provenir d'un logiciel de graphique matriciel, tel qu'Adobe Photoshop. La taille minimale de l'image doit être de 20" x 20" à 200 points par pouce (dpi) et la grandeur maximale de 30" x 30" à 200 points par pouce (dpi).
- 4- La ligne unie représente la zone maximale pour l'impression de votre design. Les lignes pointillées représentent la zone à respecter pour l'emplacement des logos. Tous les logos doivent être placés à l'intérieur de cette zone.
- 5- **Si possible, sauvegardez votre fichier en format pdf vectoriel afin de maximiser la compatibilité avec notre équipement de présentation d'image.**
- 6- Les logos Louis Garneau seront imprimés en noir ou blanc. Les chevrons seront rouges ou, sinon, adaptés aux couleurs.

**Afin d'éviter des dépenses supplémentaires pour les dessins faits à l'interne, tous les logos doivent être fournis en format vectoriel. Communiquez avec nous pour plus de renseignements.**



Design Template - Base de dessin  
Power skin - LS